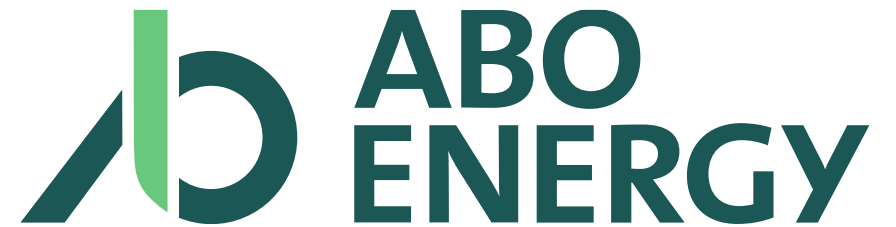




Windpark Winterstein

Aktueller
Projektstand





Agenda

01 Verzögerter Zeitplan

02 Projektoptimierung

03 Neuer Zeitplan

WP Winterstein

Verzögerungen im Zeitplan

■ Genehmigungsverfahren

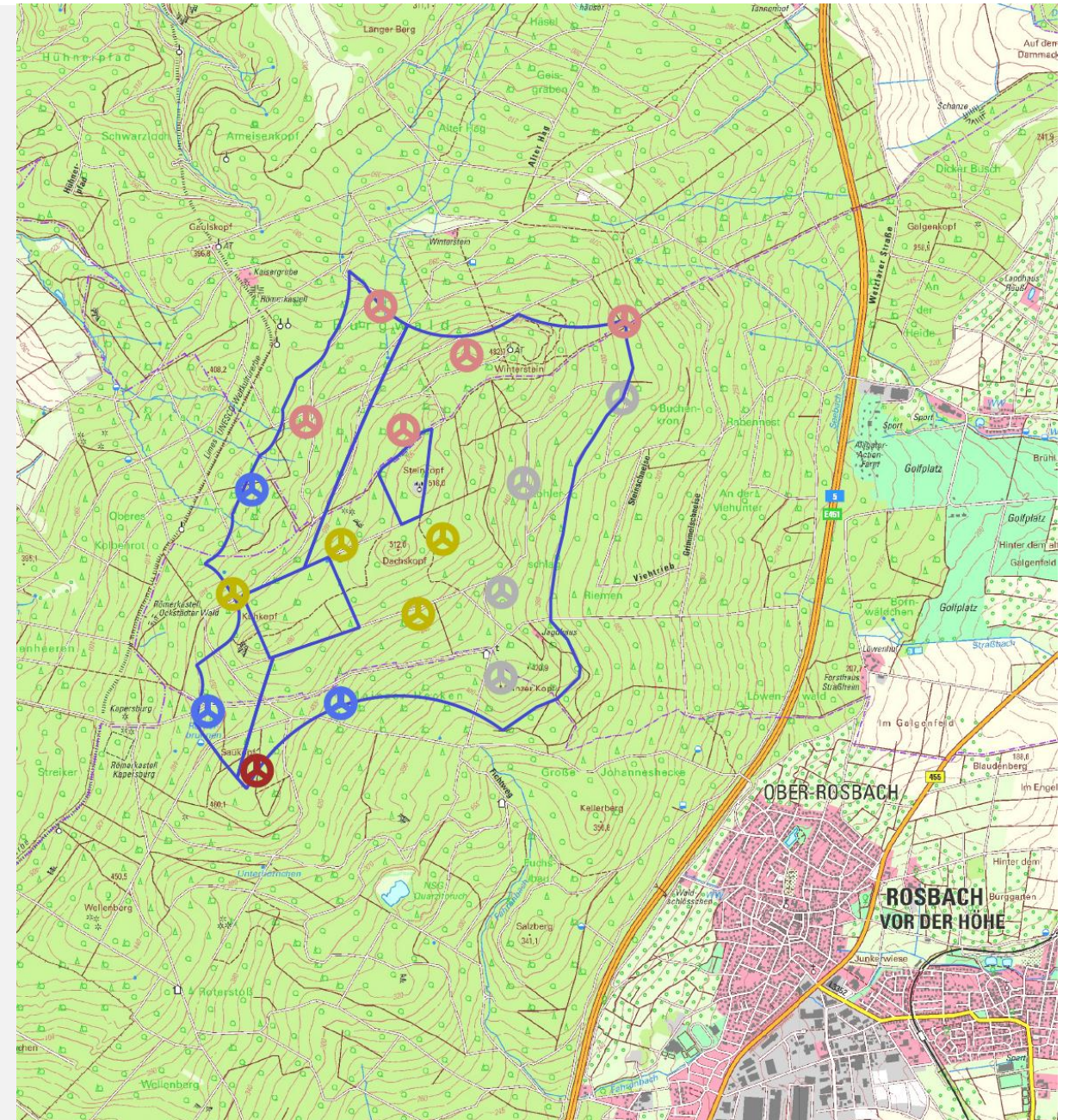
- **Antrag** gem. § 6 WindBG fristgerecht **zum 30.06.2025 eingereicht**
- Antragsunterlagen auf Grund anzupassender Gutachten noch nicht vollständig

■ Finalisierung von Fachgutachten

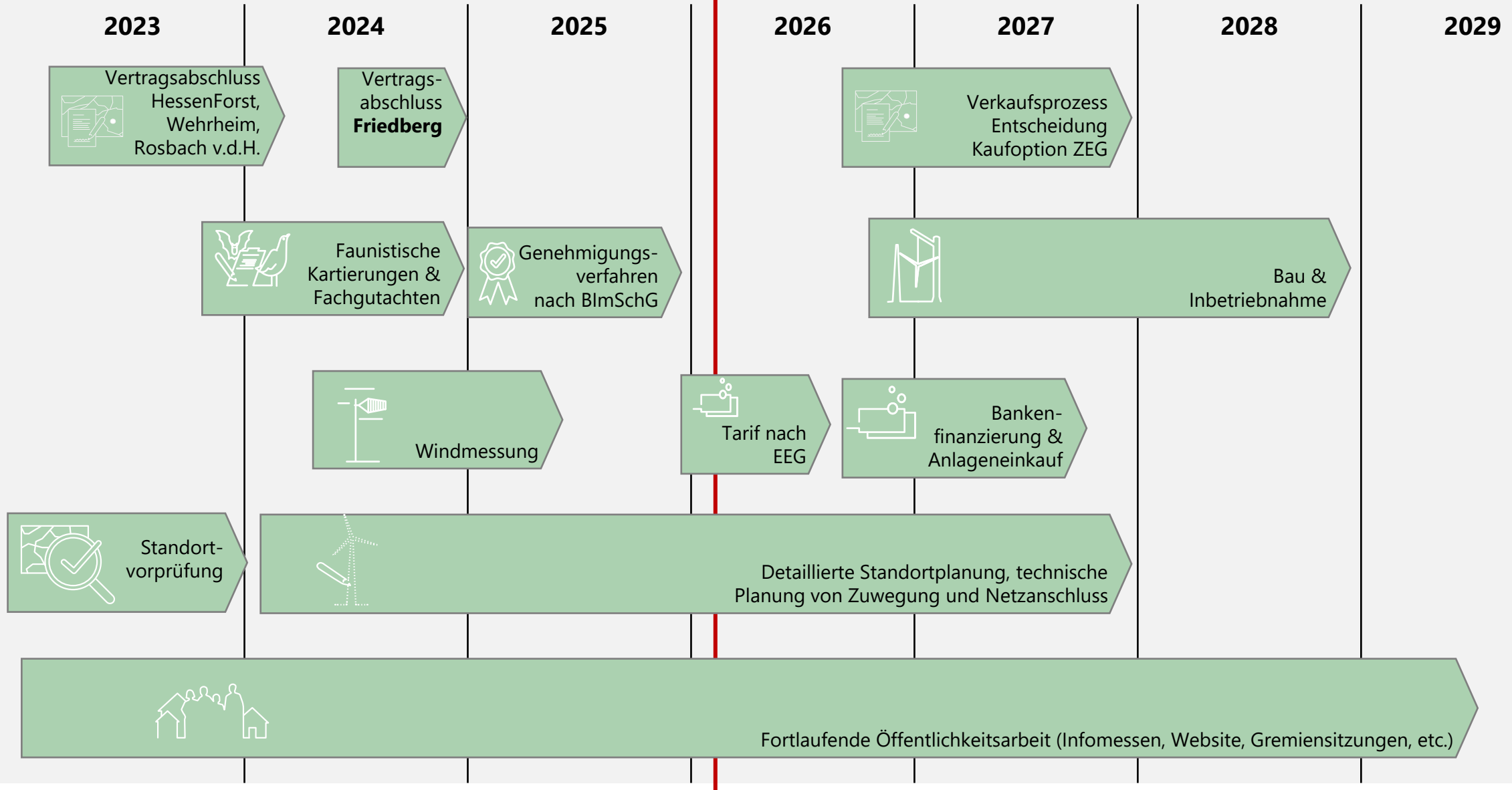
- Allgemeine Verzögerungen bei der Fertigstellung von Gutachten aufgrund hoher Auslastung der externen Büros
- Anpassungen von Gutachten auf Grund kleinräumiger Änderungen (interne Zuwegung; Baugrund, Eingriffsminimierung, Luftfahrt etc.)

■ Wirtschaftlichkeit

- Marktentwicklung erfordert eine Anpassung des Planungskonzeptes



Zeitplan (ursprünglich)



Projektoptimierung

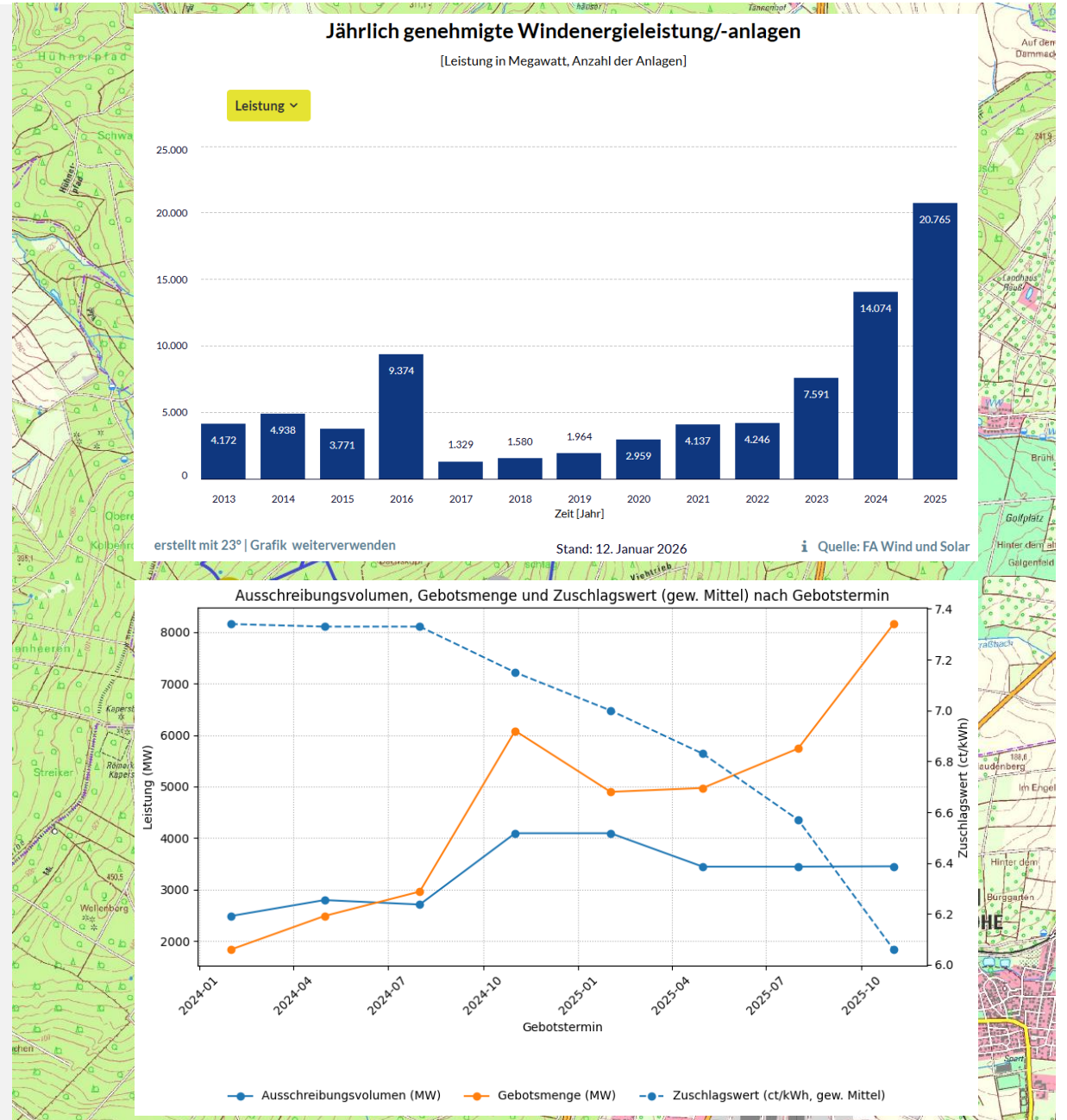
■ Allgemeine Rahmenbedingungen

- Genehmigungszahlen seit 2023 **verdreifacht**
- **Überzeichnung** der letzten Ausschreibungen zuletzt um **135%**
- **Zuschlagwerte** seit 2024 um ca. **17,5%** gesunken auf aktuell 6,06 ct/kWh gew. Mittel
- Massive **Kostensteigerung** bei **Infrastruktur** und **WEA-Preisen**

■ Projektspezifische Faktoren

- Hohe **Ertragsverluste** durch Schall und Avifauna **ca. 8%**
- Gestiegene Netzanschlusskosten auf Grund hoher Anschlussleistung und wegfallender Anschlusssynergien (Alterric).
- Gestiegene WEA-Preise
- Gestiegene Baukosten
- Sehr hohes Pachtniveau
- + **Windmessung** bestätigt **sehr gute Windverhältnisse**
- + Verhältnismäßig **gute Erschließbarkeit** (A5; Breite Waldwege)
- + Nutzung von Kalamitäten

Standort weiterhin sehr gut geeignet für einen Windpark



WP Winterstein

Projektoptimierung

Nächste Schritte:

■ Ertragsoptimierung

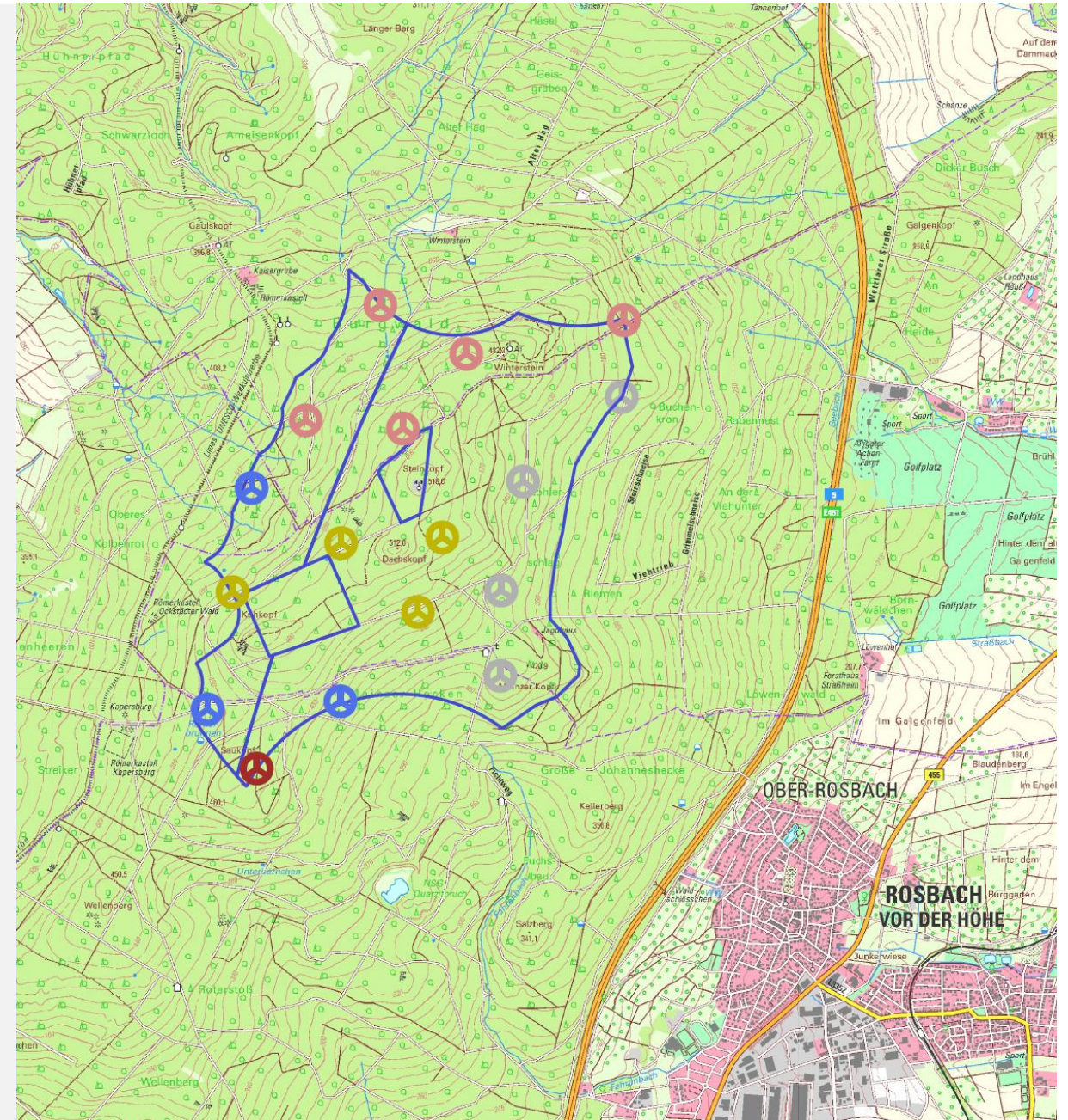
- Reduzierung der Ertragsverluste durch Layoutanpassung (Reduzierung der WEA-Anzahl) und Typenwechsel (geeignere Schallmodi)
- Berechnung hierzu laufen aktuell

■ Kostenoptimierung

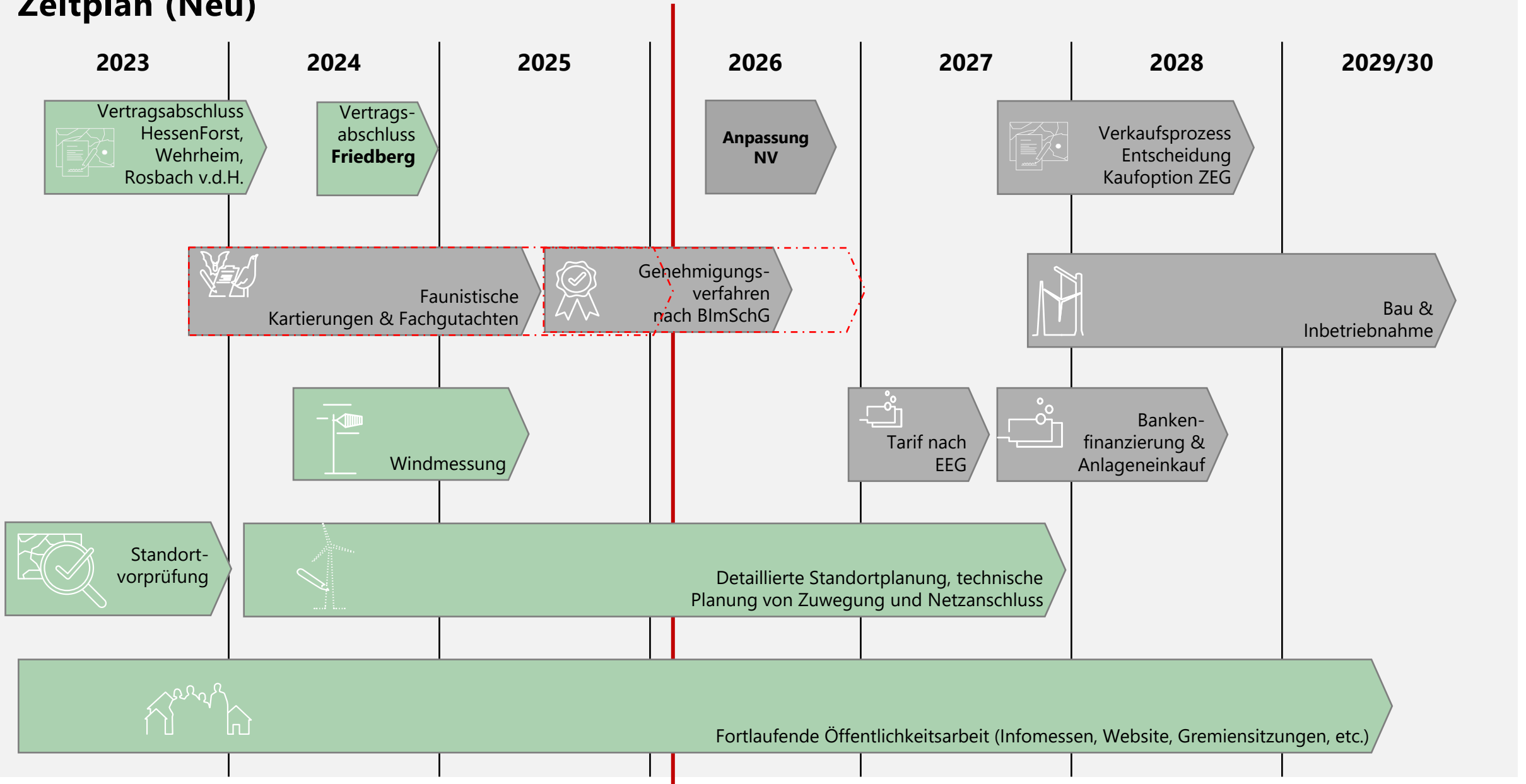
- WEA-Kaufpreis durch Typenwechsel
- Netzanschlusskosten durch geringere Anschlussleistung
- Anpassung der Pachten auf Grund veränderter Marktbedingungen

■ Einnahmen

- Kombination Windpark und Grünspeicher zur Reduzierung Negativer Strompreise und Synergien am Netzanschluss



Zeitplan (Neu)



Kontakt



Manuel Schmuck

Abteilungsleiter

Projekt- und Geschäftsentwicklung Mitte/Süd

Mail: manuel.schmuck@aboenergy.com

Telefon: 0611/267 65-585

Mobil: 0151/148 69 363



Florian Datz

Teamleiter Projektentwicklung Hessen

Mail: florian.datz@aboenergy.com

Telefon: 0611 267 65 642

Mobil: 0152 567 11 642