



# Windpark Winterstein

## Zuwegung

Friedberg, 05.02.2026



# Agenda

## I. Vorstellung Alterric

## II. Zuwegung

### I. Planung

### II. Wegeausbau

### III. Wegenutzung

## III. Weiteres



# Über Alterric



# Wir sind ein Gemeinschaftsunternehmen

der Aloys Wobben Stiftung und der EWE AG



## Technologieführer Wind Onshore

- ▶ Starke Umsetzungskraft, hohe Qualitätsstandards
- ▶ Starke vertriebliche Orientierung
- ▶ Muttergesellschaft von Enercon
- ▶ Langjährige Erfahrung im Auslandsgeschäft

## Starke Partner für regenerative Erzeugung an Land

- ▶ Starke Bilanz
- ▶ Starkes Asset Management
- ▶ Politisches Netzwerk
- ▶ Energiewirtschaftliche Kompetenz

**EWE**



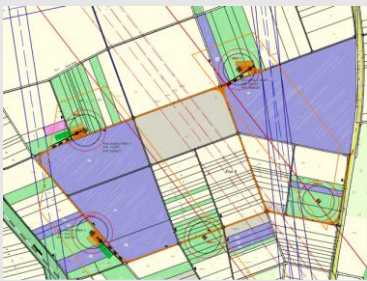
**Selbstständig – wertschöpfend –  
und zukunftsorientiert**



# Alterric | Energiewende.Einfach.Machen.

## Akquise

- Potenzialanalyse
- Abstimmung mit Eigentümern von Grün-, Acker- und Forstflächen
- Prognose der Energieerträge



## Projektsteuerung

- Projektentwicklung & Gutachtenerstellung
- Genehmigungsplanung
- Teilnahme am Ausschreibungsverfahren nach EEG
- PPA-Vermarktung



## Bau

- Vorbereitung der Bauflächen
- Koordinierung aller Gewerke
- Bauleitung & Bauüberwachung
- Abnahme der Windenergieanlage



## Betrieb

- Technische Betriebsführung
- Kaufmännische Betriebsführung
- Alterric als dauerhafter Partner



## Repowering

- Individuelle Repoweringkonzepte
- Langfristige Partnerschaft über die Betriebsphase hinaus



**2.400** Megawatt  
installierte  
Leistung

**> 300** MW  
geplanter  
jährlicher  
Zubau

**> 250** Windparks in  
den Kernmärkten  
Deutschland und  
Frankreich

Zusammenarbeit  
mit regionalen  
Partnern

**> 600** Mitarbeitende

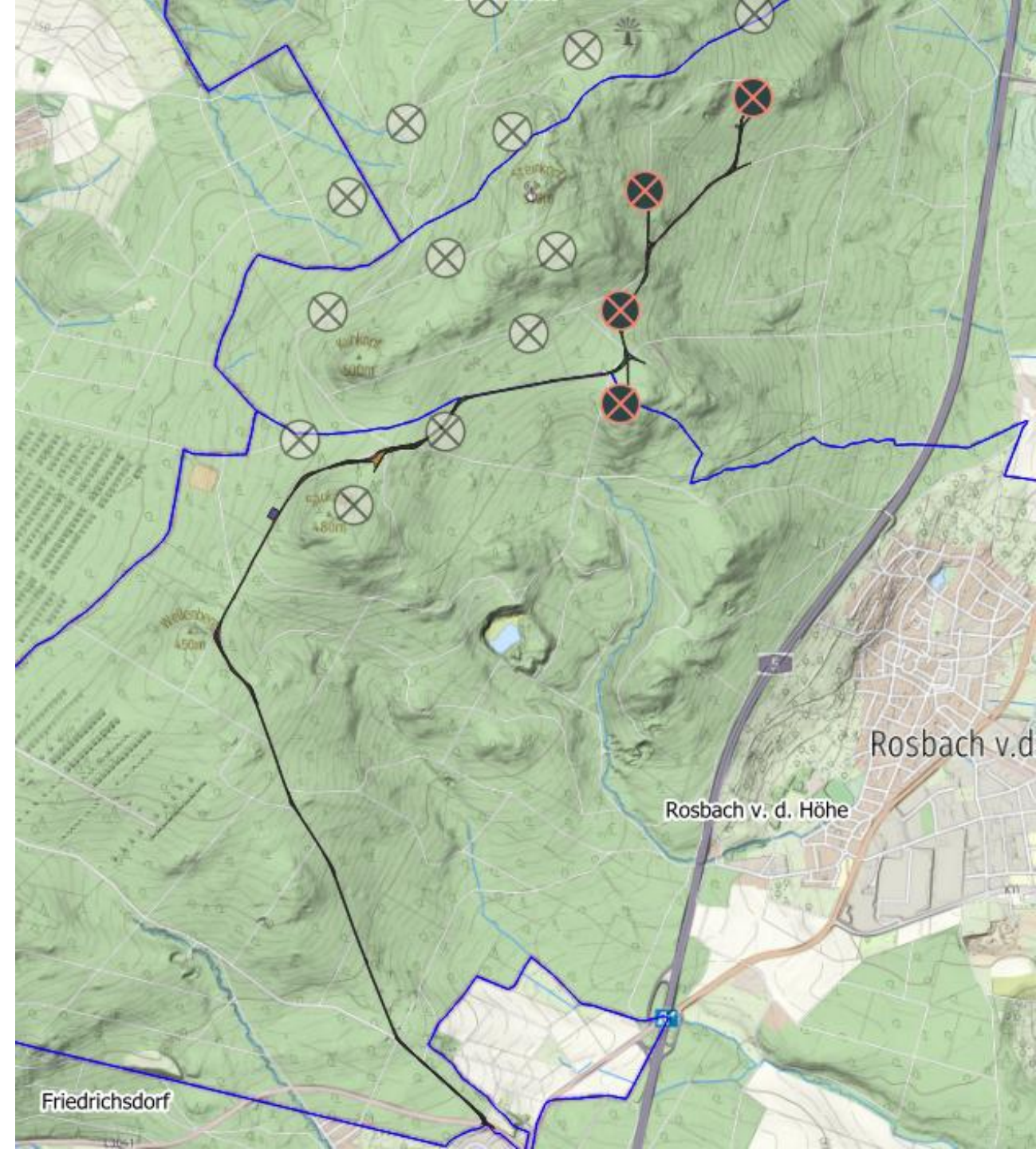
**18** Standorte in Deutschland,  
Frankreich & Griechenland

# Zuwegungen

The background features a light gray gradient on the left side. On the right, there is a dark teal triangular shape pointing towards the top right. At the bottom, there is a horizontal orange bar on the left and a white area on the right, separated by a diagonal line that aligns with the teal shape's boundary.

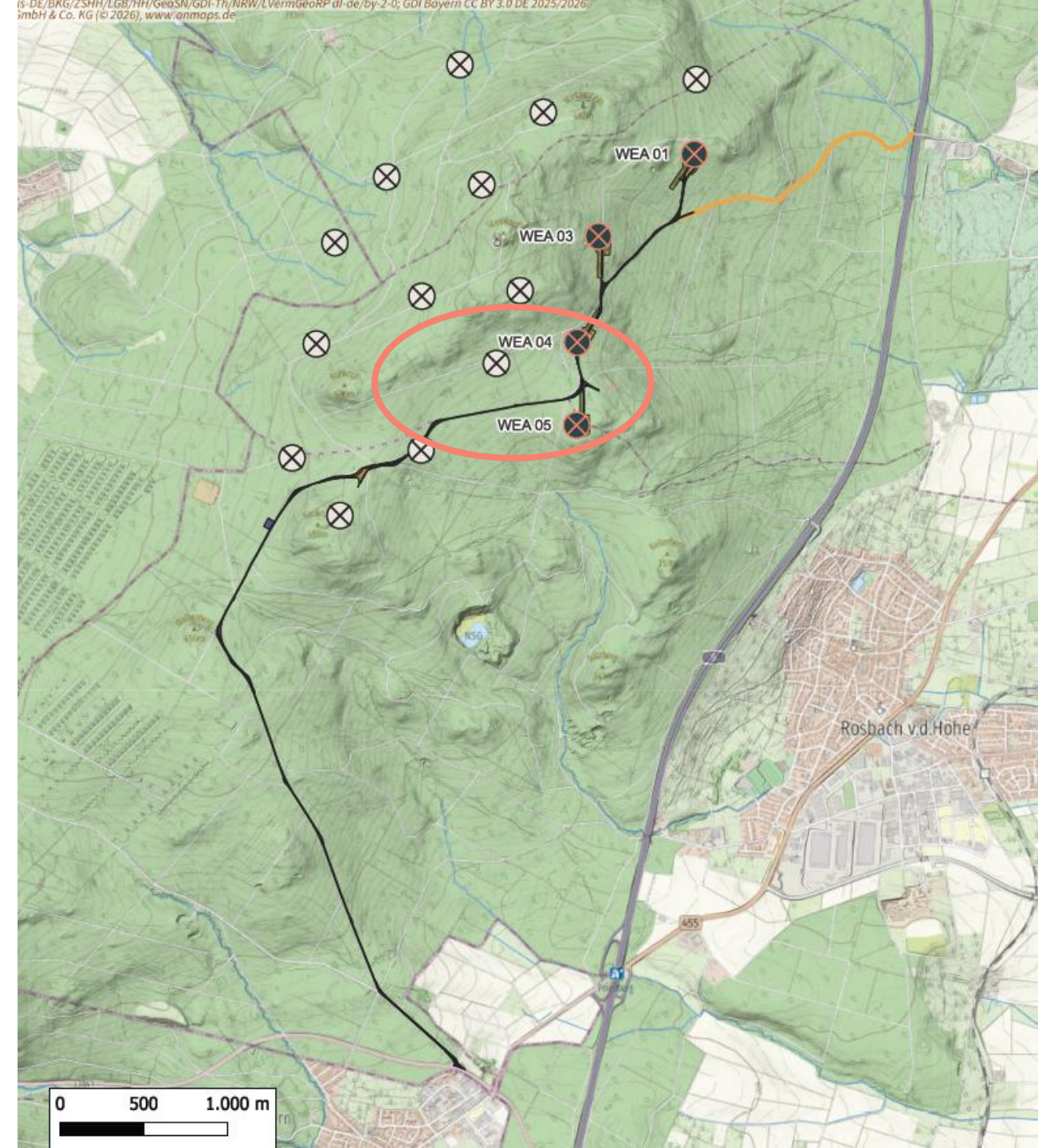
# Waldbahn – Hühnerpfad – Müllerschneise - Marienbildweg

- Weitestgehend Rückgriff auf bestehende Forstwege
- Rodungen in Kurvenbereichen (ausschließlich stumpfe Winkel  $> 120^\circ$ )
- Wegeführung entlang des Bestattungswaldes
- Asphaltierung der Steigung des Hühnerpfads
- Direkte Zufahrt zum Windpark Winterstein (ca. 4,4 km bis zum ersten WEA-Standort)
  
- 3D-Wege- & Eingriffsplanung abgeschlossen
- Abstimmung mit Forst & Hersteller erfolgt
- Naturschutz- und forstfachliche Bewertung weit fortgeschritten



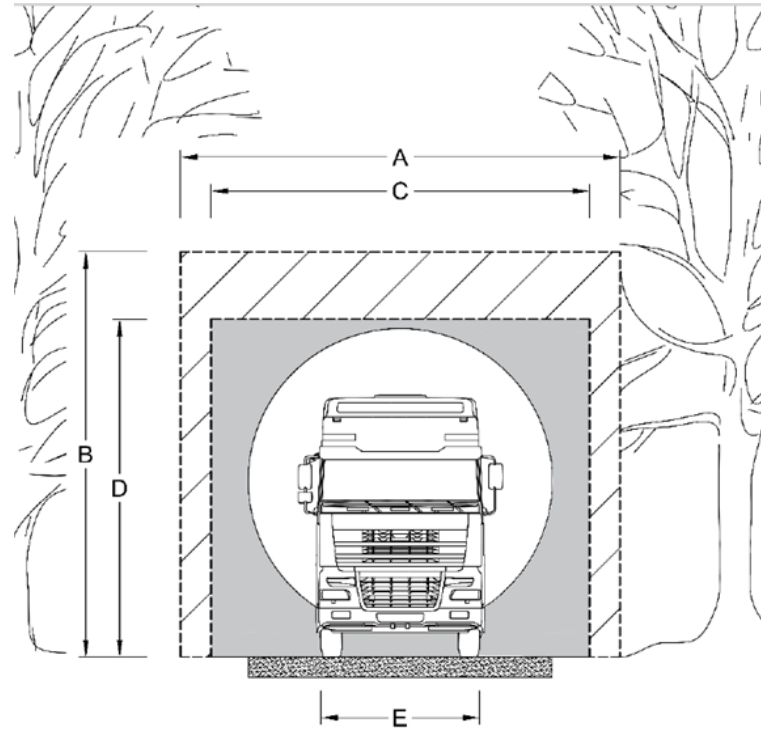
# Altterräc – Zufahrt auch über Ockstadt

- Trennung aufgrund zeitlicher Abhängigkeiten
- Nutzung des bestehenden Forstwege-Netztes
  - Zuwegung Ockstadt
    - Kein Ausbau aus Richtung Ockstadt
    - Nutzung 2026 für Rodung, Herstellung der Bauflächen, ggf. Fundamentbau
  - „Hauptzuwegung“ Rosbach
    - Ausbau entsprechend Hersteller-Vorgaben
    - Nutzung 2027 für Transport der WEA



# Wegeausbau

- Wegelänge (von Waldbahn bis erster WEA) ca. 3800 m, durch Friedberger Wald
  - ca. 900 m entlang Marienbildweg (Alterric)
  - ca. 300 m zw. WEA 10 und WEA 12 (ABO Energy)
- ca. 2000 m asphaltiert
- Sonst geschottert (obere Schicht Feinschotter, Andesit/Basalt, wie lokal verfügbar)
  
- Rodungsfläche (an vielen Stellen keine Fällung nötig)
  - Wegerand
  - Kurvenausrundungen
  - Böschungen für Geländeauf-/abtrag
- Boden, der abgegraben wird, wird vor Ort (für andere WEA, oder Wegebau) wieder eingebaut. Es wird kein Erdreich in nennenswertem Umfang entsorgt



## Wegedimensionen

A	Durchfahrtsbreite (auf Geraden)	6,00 m
B	Durchfahrtshöhe	5,50 m
C	Transportbreite	max. 6,30 m
D	Transporthöhe	max. 7,30 m
E	Spurbreite	3,00 m

# Wegenutzung

- Geplante Zuwegung über den Hühnerpfad soll für folgende Transporte genutzt werden:

Art Transport	Komponenten/ Material	Anzahl pro WEA	Anzahl Gesamt über Hühnerpfad
Schwertransporte	Großkomponenten	11	187
Tieflader	Betonschalenelemente, Krannteile	140	1.270*

\*Krannteile werden nur einmal pro Teil-Windpark zum Windpark transportiert

## • Standard-/Baustellen-LKW:

- Alterric nutzt Ockstädter Brücke (Zuwegung von Osten)
- ABO Energy zu prüfen (hängt u. a. von zeitlichem Ablauf ab)

Firma	Komponenten/ Material	Anzahl pro WEA	Anzahl Gesamt über Hühnerpfad
Alterric	Schotter, Beton, Sonstiges	210	840
ABO Energy		210	2.730



# Eindrücke



# Minimierungsmaßnahmen

Soweit möglich, nächtliche Transporte

- Freihaltung des frequentierten Abschnitts im Einfahrtsbereich tagsüber
- Reduzierung der Beeinträchtigung für Bundeswehr und Gäste des Bestattungswalds

Teilweise Sperrung des Waldgebiets rund um die Baustellen, Einrichtung von Geschwindigkeitsbegrenzungen, Warn- und Hinweisschildern

Asphaltierung der sensibelsten Bereiche reduziert auch Lärm- und Staubbelastung

Soweit möglich, Kompensation von Eingriffen vor Ort

Alterric: Berücksichtigung von Anliegerinteressen (insb. Behindertenhilfe Ockstadt)

**Weiteres**

The background features a complex geometric design. A light gray area occupies the top-left and middle sections. A dark teal shape, resembling a triangle, is positioned on the right side. An orange shape, also triangular, is located at the bottom-left. The bottom-right corner is white.

# WP Winterstein

## Zeitplan

**Vorbereitung &  
Durchführung  
Genehmigungsverfahren  
(Zuwegung)**

**Q3 2025 – Q2 2026**

**Erhalt Genehmigung  
(Zuwegung)**

**Q2 2026**

**Ausbau der Wege**

**Q4 2026 – Q1 2027**

**Nutzung der  
ausgebauten Wege  
bis Inbetriebnahme**

**Q1 2027 – Q4 2028**

**Q1 2026  
Vereinbarung der  
Nutzungsrechte**

**Q4 2026  
Rückschnitte &  
Rodung  
erforderlicher  
Eingriffsbereiche**

**Q4 2026 – Q4 2027  
Nutzung der  
ausgebauten Wege  
bis Inbetriebnahme**



## **Peter Barth**

**Projektleiter ABO Energy**

Mail: [peter.barth@aboenergy.com](mailto:peter.barth@aboenergy.com)

Telefon: 0611 267 65 457

Mobil: 0170 680 36 78



## **Fabio Baque**

**Projektleiter Alterric**

Mail: [fabio.baque@alterric.com](mailto:fabio.baque@alterric.com)

Mobil: 0151 15261658



# WP Winterstein



ABO Energy GmbH & Co. KGaA  
Unter den Eichen 7  
65195 Wiesbaden  
[kontakt@aboenergy.com](mailto:kontakt@aboenergy.com)  
[www.aboenergy.com](http://www.aboenergy.com)

Alterric GmbH  
Holzweg 87  
26605 Aurich  
[kontakt@alterric.com](mailto:kontakt@alterric.com)  
[www.alterric.com](http://www.alterric.com)

